



BODY RENEWAL



日頃、弊社製品をご使用いただき誠にありがとうございます。

平成6年10月 軽量パネルバン開発



2009年 現行モデル



平成6年に開発しました軽量パネルバン (TPA)は現在の冷凍輸送のスタンダードになっております。

開発コンセプト 軽量
水を吸わない！経年劣化が少ない！
リサイクル性

特性を活かして

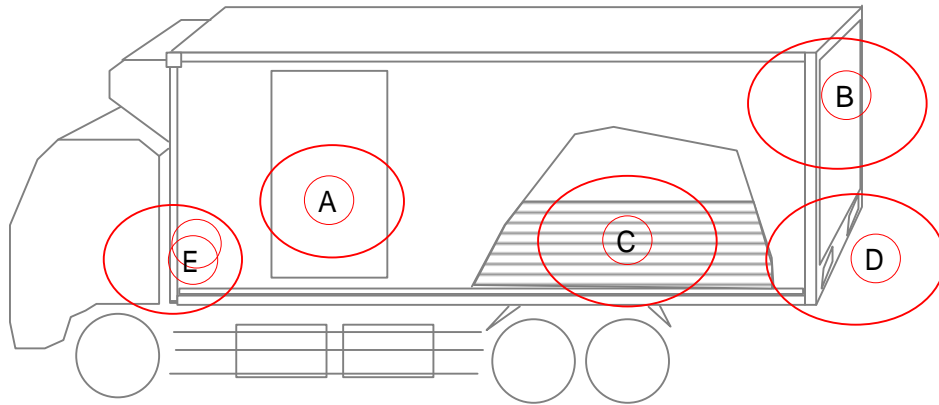
長年ご使用いただいた冷凍車をもう一度
矢野特殊自動車で甦らせませんか！

シャシは新車でBOXをもう一度使いませんか？

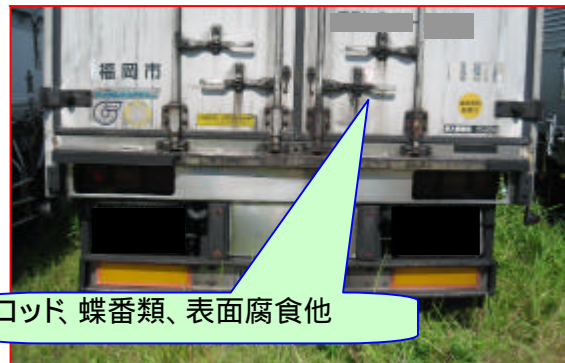


BODY RENEWAL

長年ご使用いただいた冷凍車の現在の状態・能力を 技術スタッフ同行の上診断させていただきます！



- A 側扉の状況把握 腐食状況、パッキン類の状況他
- B 後扉の状況把握 腐食状況、パッキン類の状況他



ロッド、蝶番類、表面腐食他

パッキン類の硬化

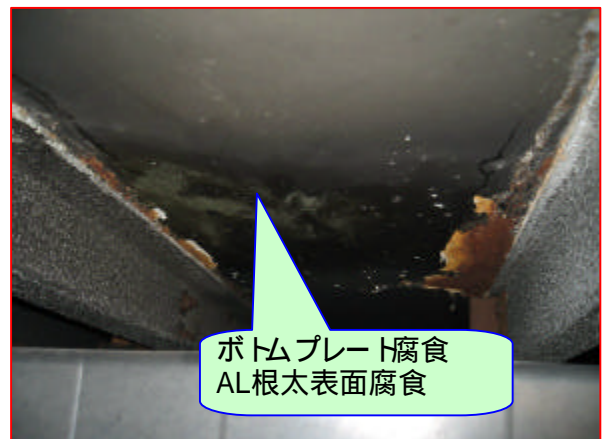


- C フロア - 及びフロア - 断熱材の状況把握 歪みの状況。根太材、ボトム板の状況把握

ジョイナーレール歪み、フロア - 浮き上がり 断熱材劣化他



ボトムプレート腐食
AL根太表面腐食



D テールランプ周りの状況把握 現行灯火規制に準じているか？メンバー部の歪みはどうか？



現行灯火規制への対応必要。

メンバー歪み

E 外観の状況把握



サイドレール腐食 他



リベット等の飛び、
抜け、腐食他

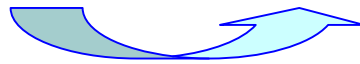
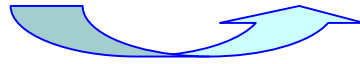
e t c . . .

現状把握を行い、状況に応じた的確な改善アドバイスを
させていただき、新車シャーシにリニューアルボックス
を移設して地球にやさしいエコを提案いたします。

BEFORE



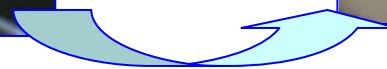
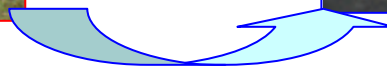
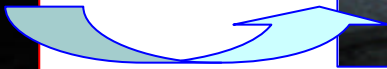
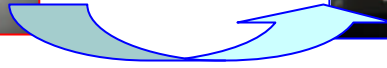
AFTER



BEFORE

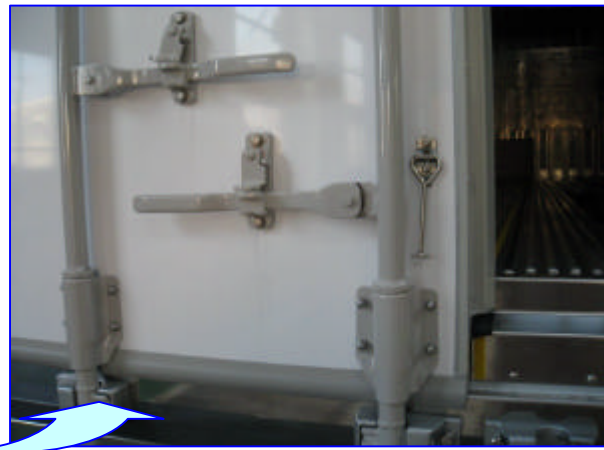
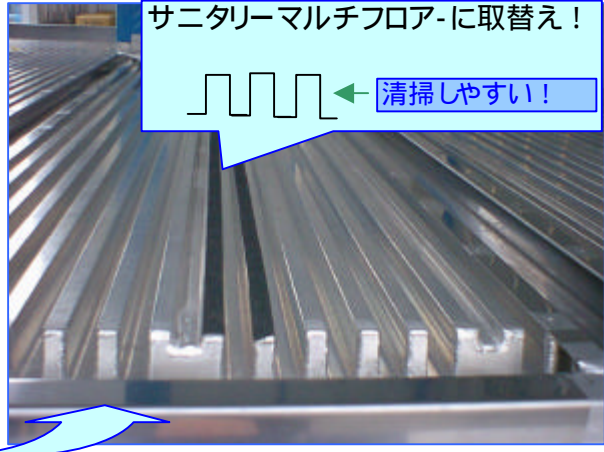


AFTER



BEFORE

AFTER



アルミコルゲート冷凍車も御相談ください。



株式会社 矢野特殊自動車

福岡県粕屋郡新宮町上府1540-3
TEL 092-963-2005
FAX 092-963-2020
<http://www.yano-body.co.jp>